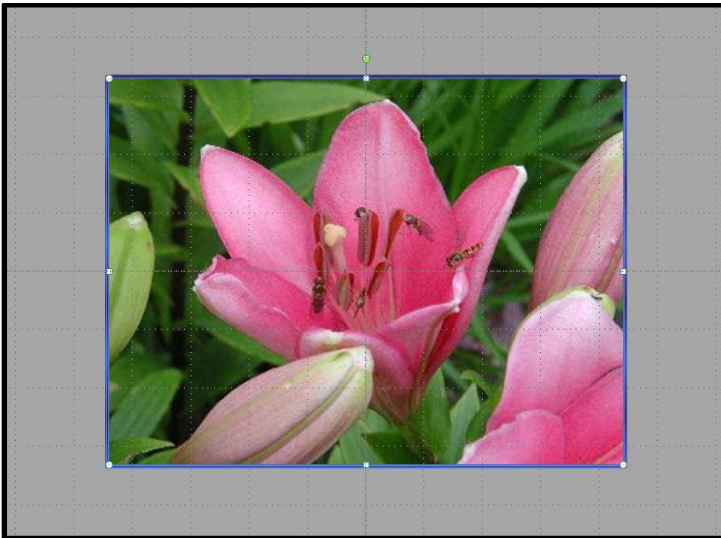
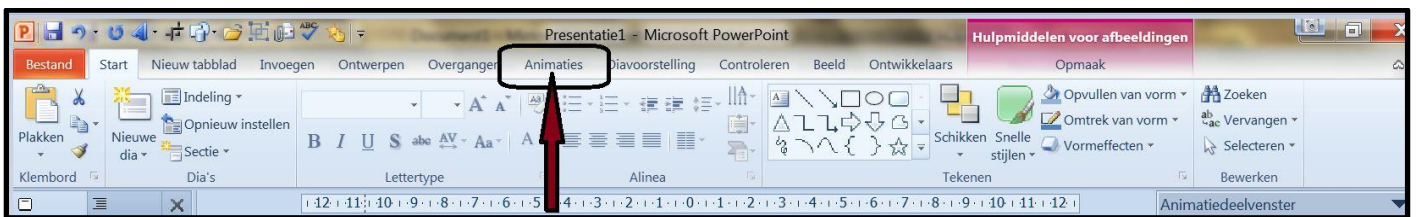


Animatie toevoegen aan een plaatje of afbeelding in PP2010

Selecteer het plaatje door met de linkermuisknop op het plaatje te klikken.



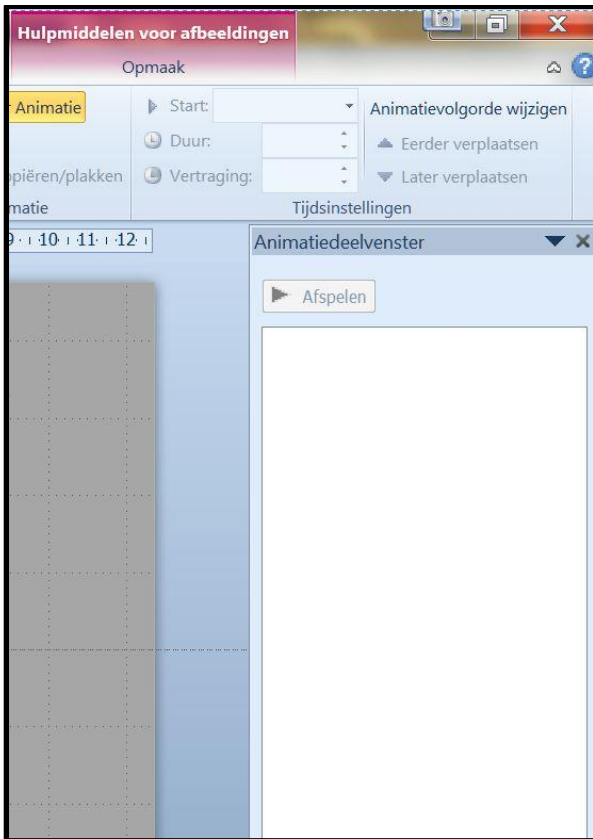
Klik op het tabblad **Animatie**.



Het volgende venster verschijnt, klik hier op **Deelvenster Animatie**.



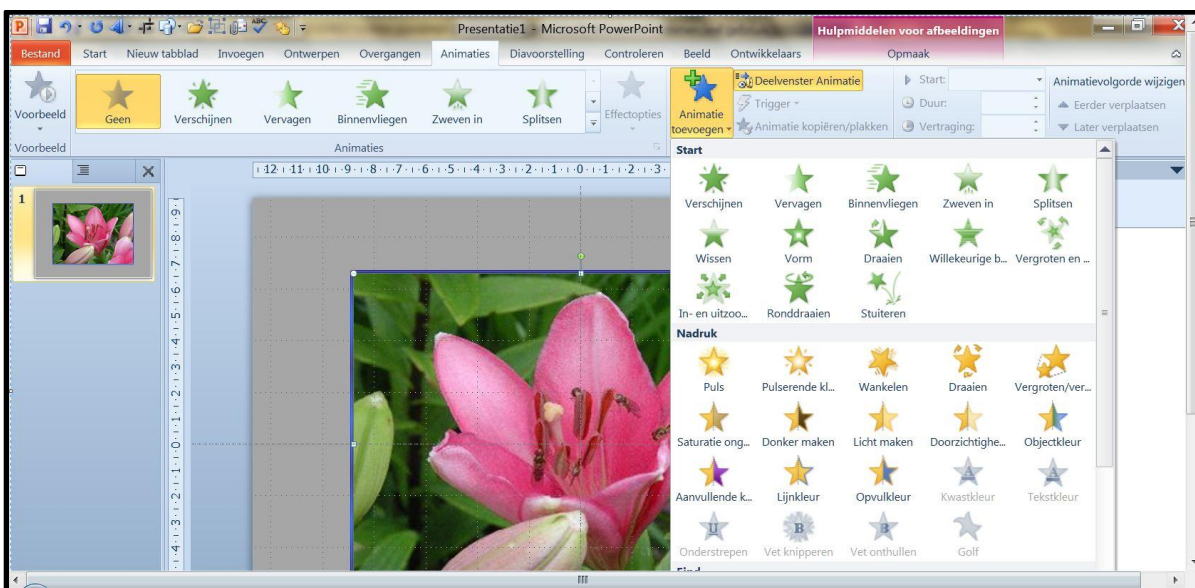
Het deelvenster wordt nu zichtbaar aan de rechterkant.



Klik op Animatie toevoegen.

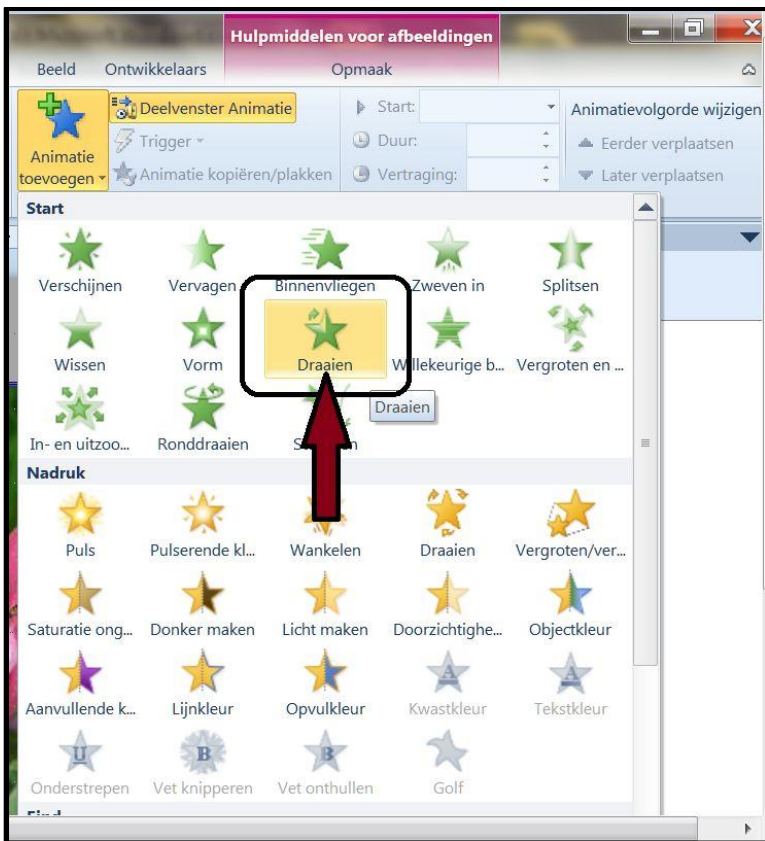


Nu verschijnt dit venster.

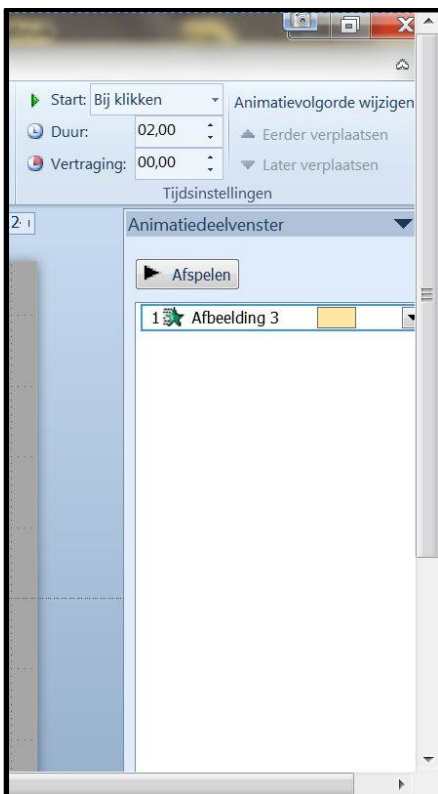


Kies nu een animatie uit.

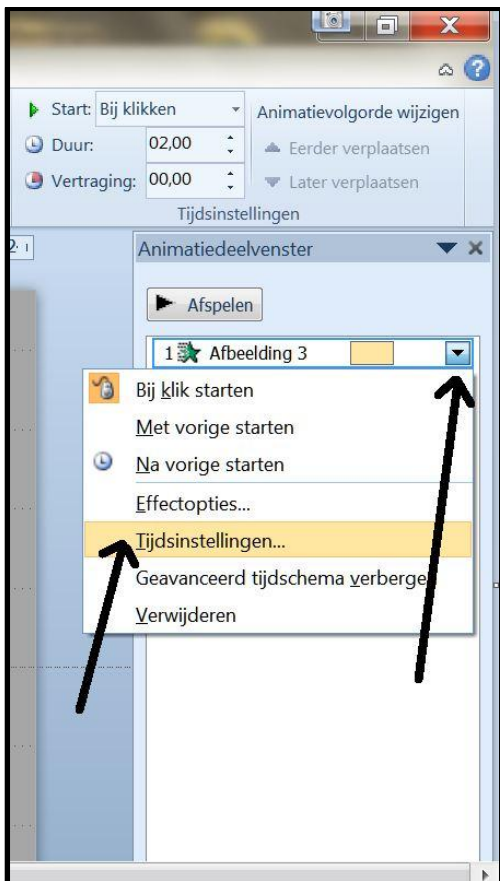
Bijvoorbeeld draaien, er zijn vele mogelijkheden, dus oefen maar.



Kijk nu in het deelvenster rechts.

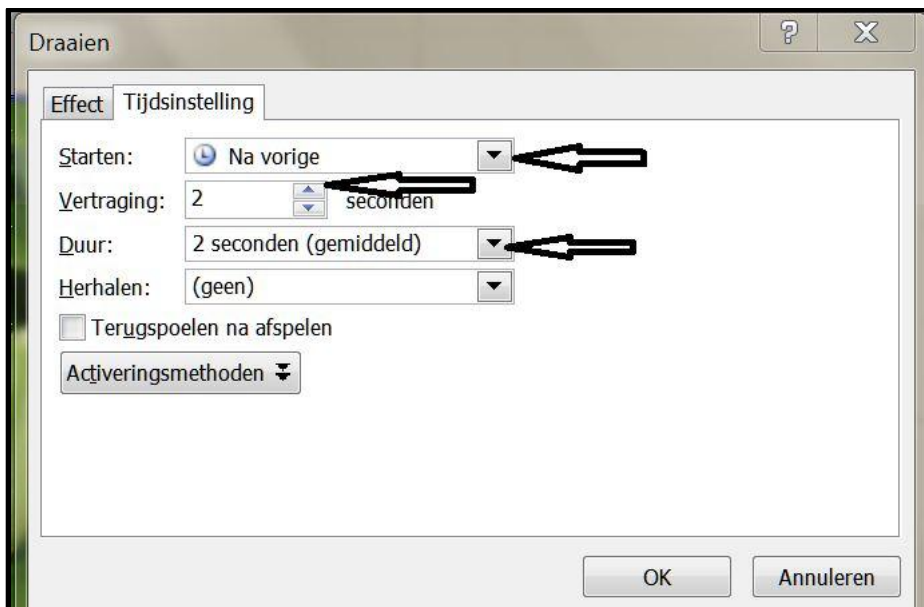


Klik op het driehoekje, en dan op tijdsinstellingen, zie de pijlen.



Het volgende venstertje verschijnt.

Bij de pijltjes kan je de instellingen maken door op het driehoekje te klikken. Hier zijn ook vele mogelijkheden, probeer maar uit.



Let op!!!!

Als je een nieuwe animatie wilt toevoegen, altijd op [Animatie toevoegen](#) klikken.

Veel succes.

Wim Beks.