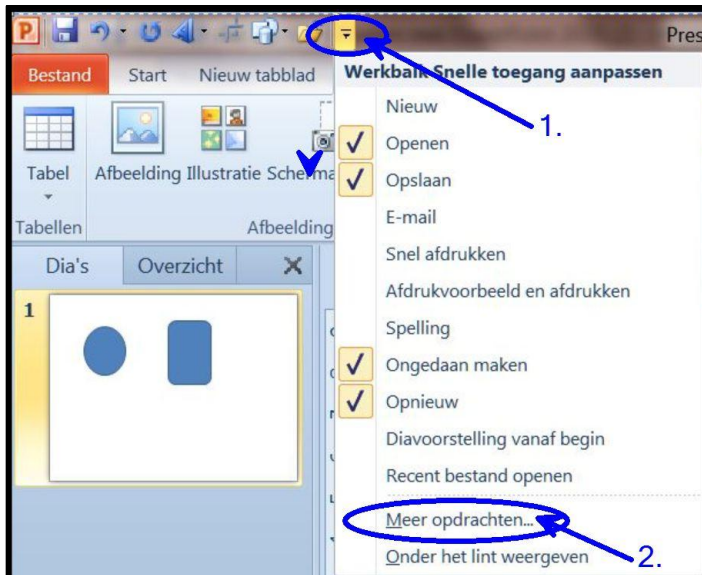


## Het lint aanpassen in PP 2010.

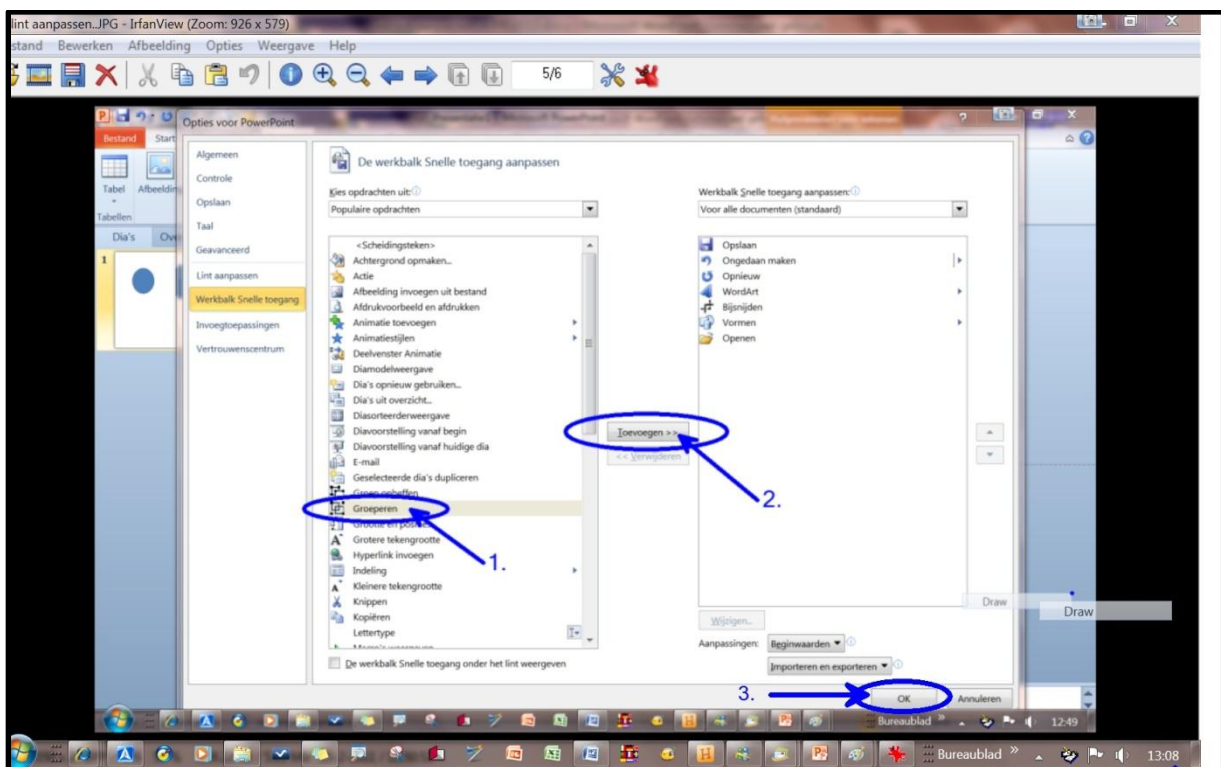
Open PowerPoint.

1. klik met de linkermuisknop op het pijltje.
2. Klik op Meer opdrachten.

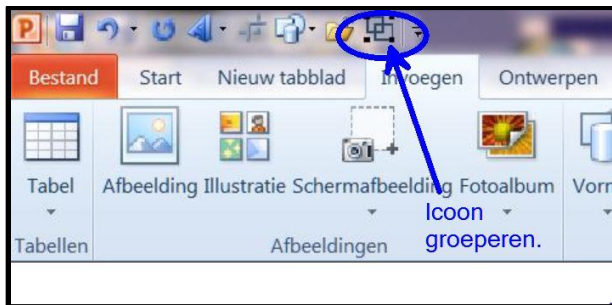


Onderstaand venster verschijnt.

1. Klik op Groeperen.
2. Klik op Toevoegen
3. klik op OK.



Het icoon van groeperen staat nu links bovenaan in het lint.



Succes, Wim Beks.